

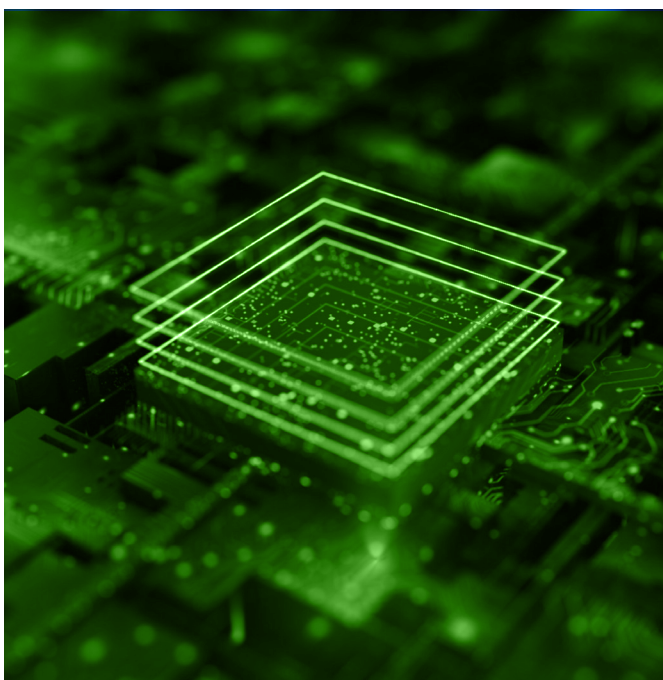
Caso práctico

La contrarreloj en la entrega de datos geológicos

Neubrex descubre una forma impecable de adquirir, entregar y archivar datos con Lyve™ Mobile.

Para una empresa como Neubrex, cuyo objetivo es recopilar y entregar datos de sensibilidad de fibra óptica para los ingenieros geocientíficos que trabajan en proyectos de diseño y desarrollo, el tiempo es una variable imprescindible. Confían en estos datos para poder estudiar las características geológicas del subsuelo, examinar los cambios en los pozos del subsuelo y evaluar los riesgos. Para agilizar la recopilación de datos y el proceso de entrega, Neubrex ha habilitado Lyve Mobile.

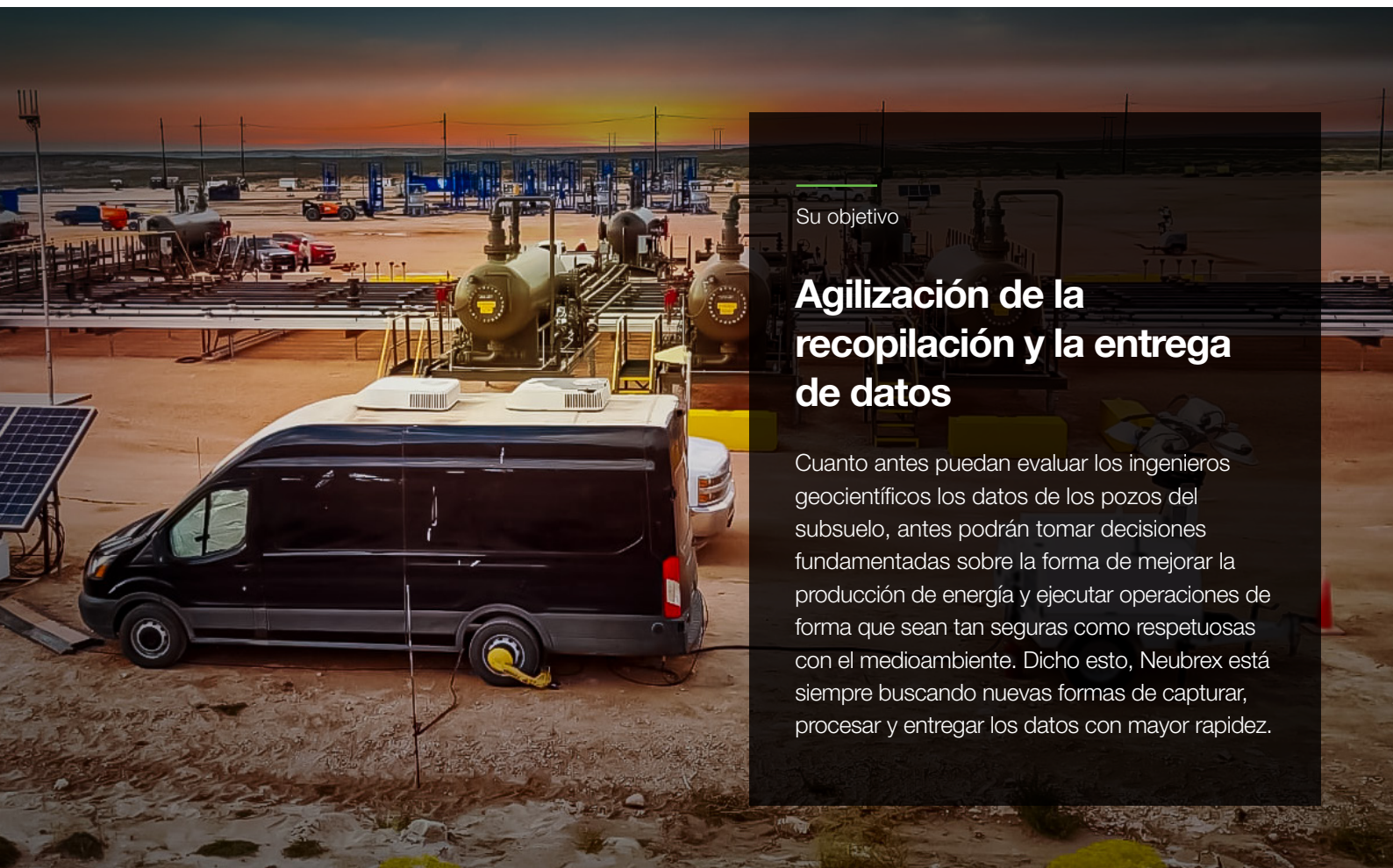
- **Procesamiento de los datos de campo acelerado en un 30-40 %**
- **Mejora de los tiempos de acceso a los datos en el 40 %**
- **Reducción de los tiempos de entrega de los datos en dos semanas**
- **Ingesta simplificada de datos y seguridad más avanzada**



Su historia

Poner los datos a disposición de los ingenieros geocientíficos

Neubrex es una empresa de servicios energéticos que emplea la tecnología sensorial de fibra óptica distribuida para hacer mediciones detalladas de las características físicas en 2D y 3D y los procesos dinámicos asociados con las operaciones de pozos del subsuelo. Como parte esencial del mercado del desarrollo de energía y de la gestión del carbono, recopila y procesa estos datos en los centros del terreno casi en tiempo real, lo que le permite ofrecer información y respuestas con rapidez.



Su objetivo

Agilización de la recopilación y la entrega de datos

Cuanto antes puedan evaluar los ingenieros geocientíficos los datos de los pozos del subsuelo, antes podrán tomar decisiones fundamentadas sobre la forma de mejorar la producción de energía y ejecutar operaciones de forma que sean tan seguras como respetuosas con el medioambiente. Dicho esto, Neubrex está siempre buscando nuevas formas de capturar, procesar y entregar los datos con mayor rapidez.



El desafío

Retrasos de días

En el pasado, Neubrex recurría a unidades de disco duro individuales y a pequeños sistemas RAID para almacenar los datos in situ. Todo ello complicaba el procesamiento inicial y el filtrado de los datos del nivel superior. Además del almacenamiento de hasta 500 TB de datos en unidades de disco duro individuales, la organización de las unidades y, posteriormente,

la conservación de las unidades con seguridad frente al calor, la humedad, el polvo, la suciedad y los terrenos complicados, que quizá era lo más difícil.



Su solución

La victoria del perímetro a la nube gracias a Lyve Mobile

Actualmente, Neubrex tiene una solución mejor para manejar los datos: Lyve Mobile de Seagate. Las soluciones de transferencia de datos de alta capacidad Lyve Mobile son un paquete de productos completo e integrado para los flujos de trabajo del perímetro a la nube que ayuda a los equipos a agrupar, almacenar, procesar y mover volúmenes masivos de datos de forma rápida y sencilla.

En Neubrex, los ingenieros de campo pueden escribir datos rápidamente de los sistemas patentados de adquisición de datos a las unidades Lyve Mobile Arrays. Estas unidades se convierten rápidamente en interfaces de sistemas de procesamiento muy potentes. Básicamente, significa que el equipo cuenta con un centro de datos in situ y deja de depender de los cuellos de botella y de las dependencias de red.

Como resultado, Neubrex adquiere los datos en la nube hasta 10 veces más rápido y reduce el tiempo de procesamiento en un 30-40 %.

Además, Lyve Mobile les facilita (y aporta mayor seguridad) el movimiento físico de datos eliminando los riesgos y la confusión que conlleva el uso de unidades de disco duro individuales, ya que una sola matriz Lyve Mobile Array puede contener hasta 96 TB. Si a esto le añadimos un estuche de transporte seguro y resistente para la unidad, los equipos pueden trasladar los datos sin problemas en un vehículo hasta donde sea necesario.



Cuando llega el momento de trasladar los conjuntos de datos a la nube, los servicios Lyve Mobile con la importación a la nube les ayuda a transferir los datos desde el terminal, el perímetro o la ubicación local a cualquier nube principal que elijan, de forma rápida, sencilla y segura. Neubrex únicamente paga una tarifa plana por dispositivo mientras Seagate gestiona todos los procesos de logística y la asistencia de extremo a extremo. Neubrex mantiene la propiedad exclusiva de los datos y su acceso desde el principio hasta el final.

Neubrex ha descubierto que el uso de [la importación a la nube Lyve Mobile es más rápida que la transferencia de datos mediante las redes](#). Pueden transferir un conjunto completo de datos de proyecto de 500 TB a la nube en tan solo tres días, incluido el tiempo de envío y la introducción directa en el centro de datos con la interfaz de alta velocidad de Lyve Mobile, en comparación con los 47 días que tarda una transferencia mediante redes con el ancho de banda que habitualmente se encuentra disponible en el campo, 1 Gbps.

Las unidades Lyve Mobile se han diseñado para actuar como interfaz fácilmente con los sistemas de procesamiento de datos sobre el terreno y los sistemas de centros de datos a nivel empresarial de alta productividad. A su vez, Neubrex puede ofrecer información valiosa rápidamente a los clientes que han pagado por ella.

“La medición del estado dinámico actual de las condiciones del subsuelo en torno a un pozo profundo durante diferentes labores de ingeniería es una operación única y que debe llevarse a cabo en tiempo real. No hay segundas oportunidades”, afirma Dana Jurick, vicepresidente ejecutivo y director general de Neubrex. “Es crucial que los datos se recuperen en buenas condiciones y que se puedan evaluar con rapidez para que se pueda generar la información que nuestros clientes esperan y necesitan cuando todavía es valiosa. Cuanto más rápido obtengamos las mediciones en el terreno y lleguen a las manos del ingeniero, más rápido pueden el ingeniero y el equipo evaluarla para poder tomar decisiones. Lyve Mobile nos garantiza que todo esto sea una realidad”.



Actualmente, Neubrex tiene una solución mejor para manejar los datos: Lyve Mobile de Seagate. Las soluciones de transferencia de datos de alta capacidad Lyve Mobile son un paquete de productos completo e integrado para los flujos de trabajo del perímetro a la nube que contribuye a agrupar, almacenar, procesar y mover volúmenes masivos de datos de forma rápida y sencilla. Con Lyve Mobile, Neubrex adquiere los datos en la nube hasta 10 veces más rápido y reduce el tiempo de procesamiento en un 30-40 %.



Su éxito

Un servicio rápido se traduce en mayor volumen de negocio

Neubrex ayuda a los clientes a conocer, lo antes posible, lo que sucede en un pozo y en las inmediaciones del subsuelo. Lyve Mobile ha elevado su capacidad de hacer precisamente eso con una ingesta de datos más simple, mayor seguridad y un procesamiento más rápido en el terreno. También es capaz de entregar los datos sin procesar a la nube de forma más eficaz para su archivado y su acceso en el futuro. Al final, esto se traduce en el aumento de clientes y proyectos más fluidos.



“Lyve Mobile simplifica el proceso completo y ha mejorado nuestra capacidad de capturar los datos con rapidez, para almacenarlos de forma segura y procesarlos inmediatamente de forma que podamos entregar información valiosa a los clientes que la necesita”.

DANA JURICK, VICEPRESIDENTE EJECUTIVO Y DIRECTOR GENERAL, NEUBREX



Productos utilizados



¿Desea
saber más?

Nuestros especialistas en almacenamiento están aquí para ayudarle a encontrar la solución adecuada para los desafíos que presentan sus datos. [Hable con un experto.](#)

seagate.com

© 2022 Seagate Technology LLC. Todos los derechos reservados. Seagate, Seagate Technology y el logotipo Spiral son marcas comerciales registradas de Seagate Technology LLC en Estados Unidos y/o en otros países. Lyve™ es una marca comercial o una marca comercial registrada de Seagate Technology LLC o de una de sus empresas afiliadas en Estados Unidos y/o en otros países. Todas las demás marcas comerciales o marcas comerciales registradas pertenecen a sus respectivos propietarios. En lo que respecta a la capacidad de la unidad, un gigabyte (o GB) equivale a mil millones de bytes y un terabyte (o TB) equivale a un billón de bytes. El sistema operativo de su equipo puede utilizar un estándar de medida distinto y mostrar una capacidad inferior. Además, parte de la capacidad especificada se utiliza para formatear y otras funciones y, por lo tanto, no estará disponible para almacenar datos. La exportación o reexportación de hardware o software de Seagate está regulada por el Departamento de Comercio de Estados Unidos, Oficina de Industria y Seguridad (para obtener más información, visite www.bis.doc.gov) y su exportación, importación y uso podrían estar regulados en otros países. Seagate se reserva el derecho a modificar las ofertas o especificaciones de los productos sin previo aviso. CS636.1-2211ES

