



GEGEVENSOVERZICHT

## Beskar™ Ingot Drive Special Edition FireCuda PCIe Gen4 NVMe SSD



Ga de strijd aan met de krachtigste M.2 SSD in het universum: de officieel gelicentieerde Beskar™ Ingot Drive. Deze Special Edition FireCuda PCIe Gen4 NVMe SSD is vervaardigd als een beskar ingot en uitgerust met heatsinktechnologie om gamingsystemen optimaal te laten presteren. En met lees-/schrijfsnelheden tot 7300/6000 MB/s zal deze schijf alle games in uw zonnestelsel eer aandoen.



### Belangrijkste kenmerken:

Deze FireCuda NVMe SSD met heatsink is geïnspireerd op een Mandaloriaanse beskar ingot.

Deze collectible die op *The Mandalorian™* is geïnspireerd, is vervaardigd als een beskar ingot, inclusief keizerlijke stempel.

Profiteer van sequentiële lees- en schrijfprestaties tot 7300/6000 MB/s.

Uitgerust met een op maat gemaakte heatsink met laag profiel die ontworpen is door EKWB en Seagate om thermische schommelingen tot een minimum te helpen beperken en langer topprestaties te blijven leveren.

Slanke heatsink voor meer installatieflexibiliteit.

Onze krachtigste M.2 2280 SSD biedt snelheden die tot 12x hoger zijn dan die van een SATA SSD.

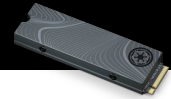
Kies voor een hoog uithoudingsvermogen met 0,7 DWPD, 1,8 miljoen uur MTBF en tot wel 1275 TB TBW.

De ultrahoge snelheden en enorme capaciteit helpen topsnelheden te behalen bij multitasking en de creatie van content.

Game zonder zorgen dankzij onze toonaangevende garantie van 5 jaar en 3 jaar Rescue Data Recovery Services om gegevens te herstellen.

Voeg nieuwe schijven toe aan uw computer en waak over hun status en prestaties met de gratis DiscWizard™ en SeaTools™-software.





# Beskar™ Ingot Drive

## Special Edition FireCuda PCIe Gen4 NVMe SSD

Specificaties	1 TB	500 GB
Standaardmodel	ZP1000GM30033	ZP500GM30033
Interface	PCIe Gen4 x4 NVMe 1.4	PCIe Gen4 x4 NVMe 1.4
NAND-flashgeheugen	3D TLC	3D TLC
Vormfactor	M.2 2280 met heatsink	M.2 2280 met heatsink
<b>Prestaties</b>		
Sequentieel lezen (max., MB/s), 128 KB <sup>2</sup>	7.300	7.000
Sequentieel schrijven (max., MB/s), 128 KB <sup>2</sup>	6.000	3.000
Willekeurig lezen (max., IOPS), 4 KB QD32 T8 <sup>2</sup>	800.000	400.000
Willekeurig schrijven (max., IOPS), 4 KB QD32 T8 <sup>2</sup>	1.000.000	700.000
<b>Endurance/Reliability</b>		
Totaal aantal geschreven bytes (TB)	1275	640
Gemiddelde tijd tussen fouten (MTBF, uur)	1.800.000	1.800.000
Rescue-services voor gegevensherstel (jaren) <sup>3</sup>	3	3
Warranty, Limited (years)	5	5
<b>Energiebeheer</b>		
Vermogen bij in gebruik, gemiddeld (W)	6,3	6
Vermogen bij niet-actief PS3, gemiddeld (mW)	0,02	0,015
Modus voor laag energieverbruik L1.2 (mW)	<5	<5
<b>Milieu</b>		
Temperature, Operating Internal (°C)	0 °C – 70 °C	0 °C – 70 °C
Temperatuur, niet in bedrijf (°C)	-40 °C – 85 °C	-40 °C – 85 °C
Schok, niet in bedrijf, 0,5 ms (G)	1.500	1.500
<b>Speciale eigenschappen</b>		
TRIM	Ja	Ja
S.M.A.R.T.	Ja	Ja
Halogeenvrij	Ja	Ja
RoHS-compliance	Ja	Ja
<b>Fysieke kenmerken</b>		
Lengte (mm/inch, max.)	3,155 in	3,156 in
Breedte (mm/inch, max.)	24,2 mm/0,953 in	24,2 mm/0,953 in
Hoogte (mm/inch, max.)	9,84 mm/0,387 in	9,84 mm/0,387 in
Gewicht (g/lb)	47 g/0,104 lb	47 g/0,104 lb

1 Fresh-out-of-box (FOB)-prestaties op basis van een nieuw geformateerde schijf. De prestaties zijn afhankelijk van de firmwareversie, systeemhardware en configuratie van de SSD. Prestaties op basis van CrystalDiskMark v.7.0.0 x64 op Windows 10-host met PCIe Gen4-moederbord.

2 Rescue Data Recovery Services om gegevens te herstellen zijn niet in alle landen verkrijgbaar.



# Beskar™ Ingot Drive

## Special Edition FireCuda PCIe Gen4 NVMe SSD

Specificaties			
Retailverpakking	Afmeting van doos	Afmetingen van omverpakking	Afmeting van pallet
Lengte (in/mm)	6,181 in/157 mm	10,709 in/272 mm	47,992 in/1.219 mm
Breedte (in/mm)	6,102 in/155 mm	7,48 in/190 mm	40 in/1.016 mm
Diepte (in/mm)	0,906 in/23 mm	9,134 in/232 mm	41,22 in/1.047 mm
Gewicht (lb/kg)	0,419 lb/0,19 kg	5,379 lb/2,44 kg	460,766 lb/209 kg
Aantallen			
Dozen per omdoos	10		
Omdozen per pallet	80		
Aantal palletlagen	4		

Systeemvereisten	Wat er meegeleverd wordt
<ul style="list-style-type: none"><li>M.2-sleuf ('M' key), PCIe® G4 x4-interface (achterwaarts compatibel met PCIe G3-interface)</li><li>Windows® 10, Windows® 11</li><li>Linux</li></ul>	<ul style="list-style-type: none"><li>Beskar™ Ingot Drive Special Edition FireCuda® PCIe Gen4 NVMe™ SSD</li></ul>

Regio	Modelnummer	Capaciteit	Beperkte garantie (jaren)	UPC-code	EAN-code	Multi-pack UPC
WW	ZP500GM3A033	500 GB	5	763649170670	8719706427814	10763649170677
WW	ZP1000GM3A033	1 TB	5	763649170687	8719706427821	10763649170684

seagate.com



© 2021 Seagate Technology LLC. Alle rechten voorbehouden. Seagate, Seagate Technology en het Spiral-logo zijn gedeponeerde handelsmerken van Seagate Technology LLC in de Verenigde Staten en/of andere landen. FireCuda en het FireCuda-logo zijn handelsmerken of gedeponeerde handelsmerken van Seagate Technology LLC of een van haar partnerbedrijven in de Verenigde Staten en/of andere landen. Het woordmerk PCIe en/of het designmerk PCIeExpress zijn gedeponeerde handelsmerken en/of servicemerken van PCI-SIG. Alle andere handelsmerken of gedeponeerde handelsmerken zijn eigendom van hun respectieve eigenaren. Wanneer wordt verwezen naar schijfcapaciteit staat één gigabyte, of GB, voor één miljard bytes, en één terabyte, of TB, voor duizend miljard bytes. Het besturingssysteem van uw computer kan een andere meeteenheid gebruiken en een lagere capaciteit melden. Daarnaast wordt een deel van de weergegeven capaciteit gebruikt voor de indeling van de schijf en andere functies, waardoor dit niet beschikbaar is voor gegevensopslag. De werkelijke overdrachtssnelheden kunnen verschillen en zijn afhankelijk van de gebruiksomgeving en andere factoren, zoals de gekozen interface en schijfcapaciteit. Seagate behoudt zich het recht voor productaanbiedingen of specificaties zonder kennisgeving te wijzigen. DS2085.1-2110NL Oktober 2021