



# Şimdi Yedekle!

## Kullanıcı Kılavuzu

© 2019 Seagate Technology LLC. Tüm hakları saklıdır. Seagate, Seagate Technology, Spiral logosu ve LaCie logosu Seagate Technology LLC'nin veya bağlı şirketlerinin ABD ve/veya diğer ülkelerdeki ticari veya tescilli ticari markalarıdır. Diğer tüm ticari markalar ya da tescilli ticari markalar, ilgili sahiplerine aittir. Sürücü kapasitesinden söz edilirken, bir gigabayt veya GB, bir milyar bayta; bir terabayt veya TB ise bir trilyon bayta eşittir. Bilgisayarınızın işletim sistemi, farklı bir ölçüm standardı kullanabilir ve daha düşük kapasite bildirebilir. Ayrıca, listelenen kapasitelerin bazıları biçimlendirme ve diğer işlevler için kullanılır ve bu nedenle veri depolama için kullanılamaz. Çeşitli uygulamalar için nicel kullanım örnekleri, bilgilendirme amacıyla verilmiştir. Gerçek miktarlar, dosya boyutu, dosya biçimi, özellikler ve uygulama yazılımı gibi çeşitli faktörlere bağlı olarak değişiklik gösterebilir. Şifreleme içeren donanım veya yazılımın ihracatı veya yeniden ihracatı, ABD Ticaret Bakanlığı'nın Endüstri ve Güvenlik Dairesi tarafından düzenlemeye tabi olabilir (daha ayrıntılı bilgi için [www.bis.doc.gov](http://www.bis.doc.gov) adresini ziyaret edin) ve ABD dışında ithalatı ve kullanımı açısından denetlenebilir. Geçerli veri oranları, çalışma ortamına ve diğer faktörlere bağlı olarak değişiklik gösterebilir. İlgili telif hakkı yasalarına uymak kullanıcının sorumluluğundadır. Burada yer alan kodlanmış tüm yönergeler ve program ifadeleri Seagate Technology LLC veya bağlı şirketlerinin telif hakkına tabi işleri ve gizli özel bilgileridir ve bu şekilde korunacaktır. Seagate Technology LLC'nin herhangi bir telifli malzemesinin herhangi bir nedenle, herhangi bir şekilde, ortamda veya biçimde, tamamen veya kısmen kullanımı, yeniden üretilmesi, yayılması, çoğaltılması ya da değiştirilmeye, çoğaltılmaya, dağıtılmaya, açıklanmaya çalışılması, açıkça izin verilmediği sürece, kesinlikle yasaktır. Seagate önceden bildirimde bulunmaksızın ürün tekliflerini veya özelliklerini değiştirme hakkını saklı tutar.

Seagate Technology LLC  
10200 S. De Anza Boulevard  
Cupertino, CA 95014, ABD

Seagate Technology (Netherlands) B.V.



**Bu belgenin güncel çevrimiçi sürümüne**

erişmek için buraya tıklayın. En son içeriğin yanı sıra büyütülebilir çizimleri, kolay dolaşım ve arama yeteneğini de göreceksiniz.

Seagate Singapore International Headquarters Pte. Ltd.  
90 Woodlands Avenue 7  
Singapur 737911

---

# Contents

<b>1</b>	<b>Şimdi Yedekle! (Windows)</b> .....	<b>3</b>
	Daha hızlı bir yöntem mi istiyorsunuz? Sadece kopyalayın ve yapıştırın .....	4
	Bir yedekleme planı ayarlayın .....	6
<b>2</b>	<b>Şimdi Yedekle! (Mac)</b> .....	<b>8</b>
	Daha hızlı bir yöntem mi istiyorsunuz? Sadece kopyalayın ve yapıştırın .....	9
	Bir Time Machine planı hazırlayın .....	10

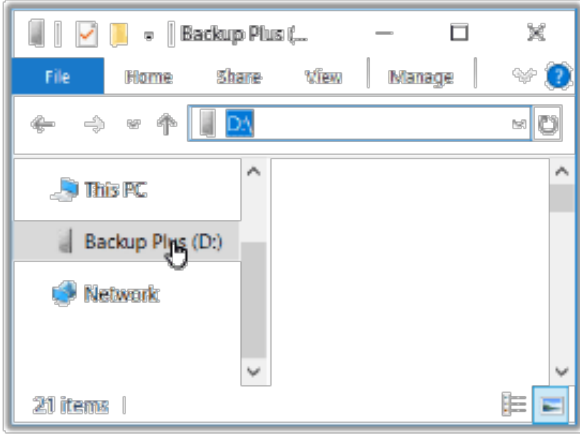
# Şimdi Yedekle! (Windows)

Seagate depolama cihazınızı bilgisayarınıza bađladığınızda, önemli dosyalarınızı ve klasörlerinizi yedeklemeye hazır olursunuz. En hızlı yedekleme yöntemi, bilgisayarınızda öğeleri seçmek ve bunları sürükleyip bırakarak sürücünüze kopyalamaktır. Verilerinizin sürekli olarak yedeklendiğinden emin olmak isterseniz kolayca otomatik yedekleme planı oluşturabilirsiniz.



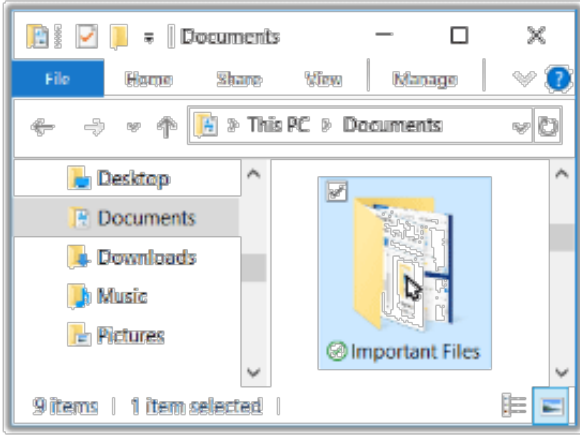
**Basit ve hızlı:  
sürükle ve bırak**

- 1 **Bir File Explorer (Dosya Gezgin) penceresi açın ve sürücünüze tıklayın**

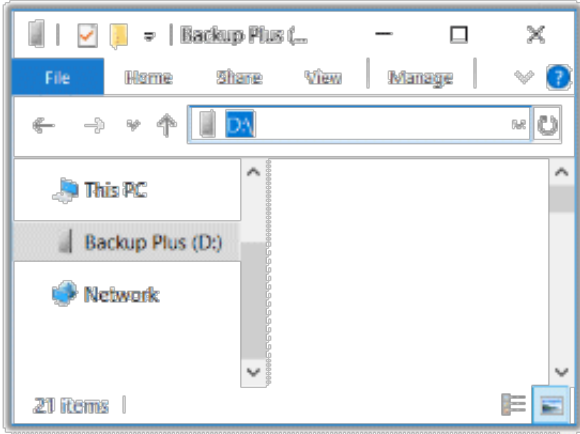
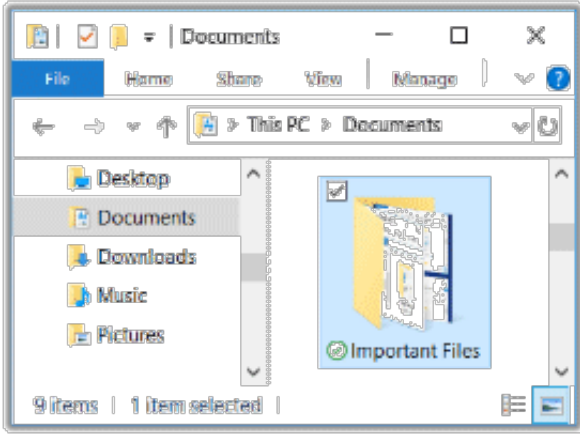


Windows 7: Öğeleri sürükleyip bırakmak için Windows Explorer'ı (Windows Gezgin) kullanın.

- 2 **Başka bir File Explorer (Dosya Gezgin) penceresi açın ve bilgisayarınızda yedeklenecek klasörleri veya dosyaları seçin**

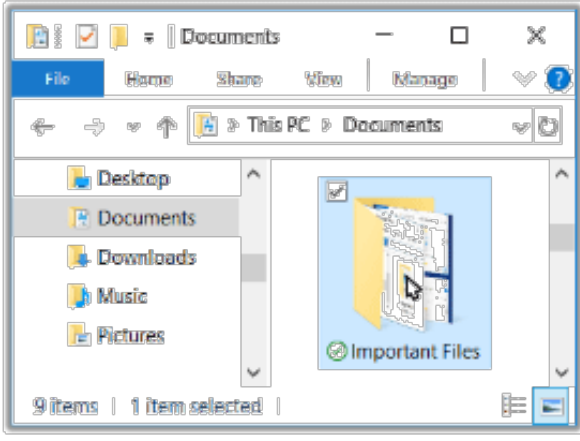


### 3 Ögeleri sürücünüze sürükleyin



Daha hızlı bir yöntem mi istiyorsunuz? Sadece kopyalayın ve yapıştırın

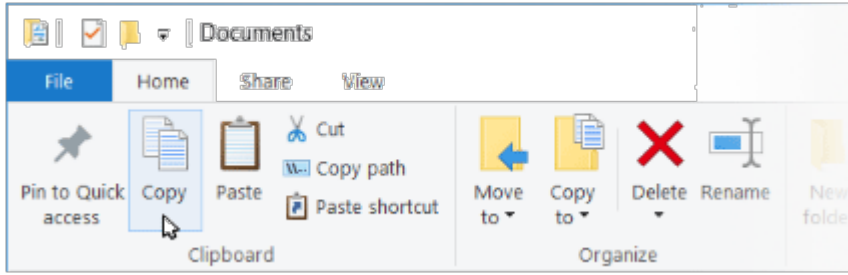
### 1 Bir File Explorer (Dosya Gezgini) penceresi açın ve bilgisayarınızda yedeklenecek klasörleri veya dosyaları seçin



Windows 7: Öğeleri seçmek için Windows Explorer'ı (Windows Gezgini) kullanın.

2

Home (Ana) menüde Kopyala öğesine tıklayın

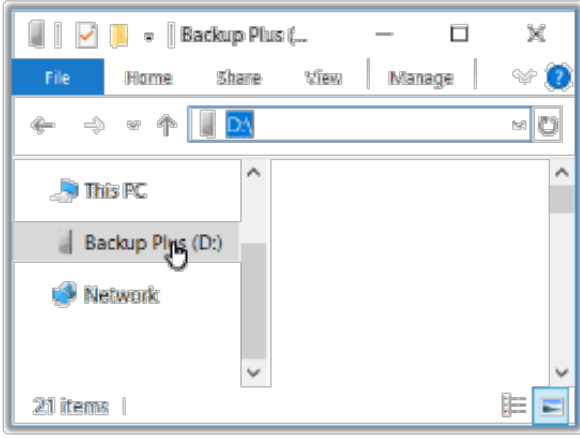


Diğer panoya kopyalama yöntemleri

- **Ctrl** tuşunu basılı tutarak **C** tuşuna basın.
- Dosyalara sağ tıklayın ve bağlam menüsünden **Kopyala** öğesini seçin.

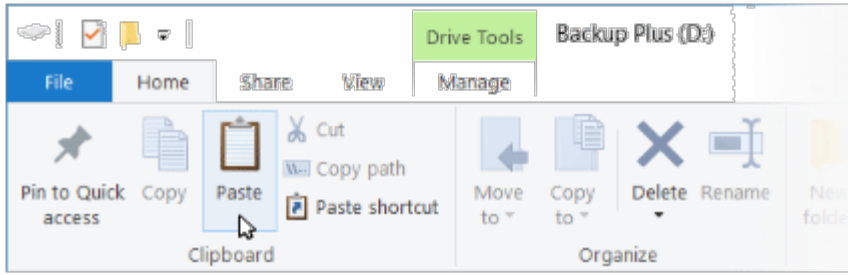
3

Sürücünüze tıklayın



4

Home (Ana) menüde Yapıştır öğesine tıklayın



Panoya kopyalanan dosyaları yapıştırmanın diğer yöntemleri

- **Ctrl** tuşunu basılı tutarak **V** tuşuna basın.
- Dosyalara sağ tıklayın ve bağlam menüsünden **Yapıştır** öğesini seçin.

**İçiniz rahat olsun:  
otomatik  
yedekleme**



## Bir yedekleme planı ayarlayın

Windows yedekleme çözümlerine sahiptir. Ayrıntılar için Windows sürümünüzü seçin:

- [Windows 7](#)
- [Windows 8, Windows 8.1](#)
- [Windows 10](#)



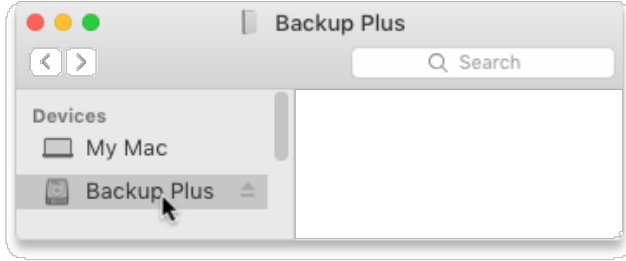


# Şimdi Yedekle! (Mac)

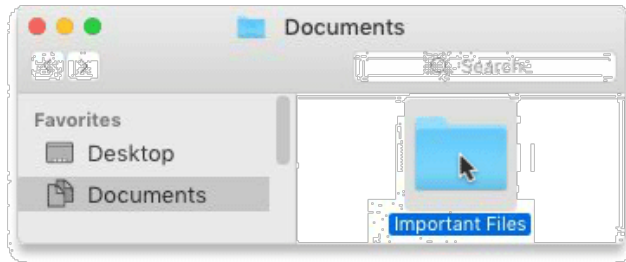
Seagate depolama cihazınızı bilgisayarınıza bağladığınızda, önemli dosyalarınızı ve klasörlerinizi yedeklemeye hazır olursunuz. En hızlı yedekleme yöntemi, bilgisayarınızda öğeleri seçmek ve bunları sürükleyip bırakarak sürücünüze kopyalamaktır. Verilerinizin sürekli olarak yedeklendiğinden emin olmak isterseniz kolayca otomatik yedekleme planı oluşturabilirsiniz.



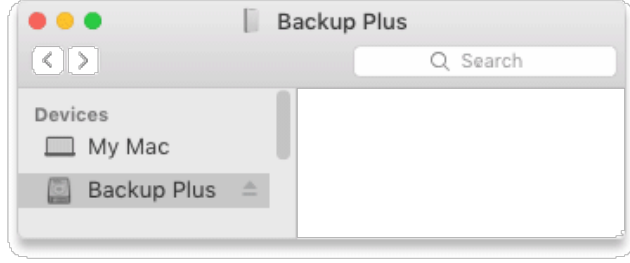
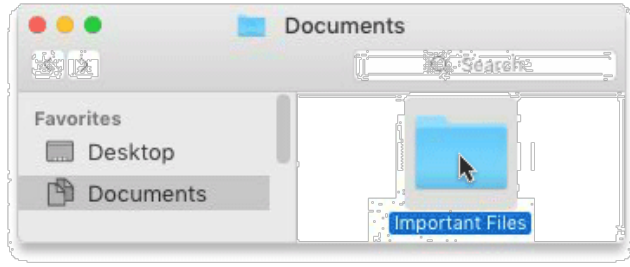
**1** Bir Finder penceresi açın ve sürücünüze tıklayın



**2** Başka bir Finder penceresi açın ve bilgisayarınızda yedeklenecek klasörleri veya dosyaları seçin

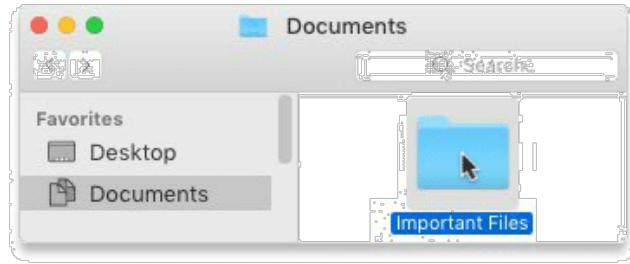


**3** Öğeleri sürücünüze sürükleyin

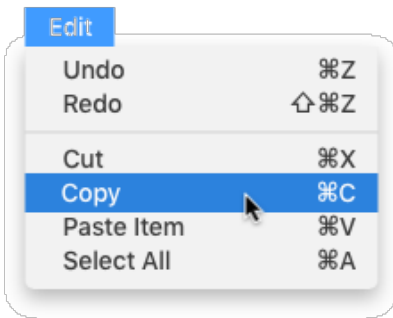


Daha hızlı bir yöntem mi istiyorsunuz? Sadece kopyalayın ve yapıştırın

- 1 Bir Finder penceresi açın ve bilgisayarınızda yedeklenecek klasörleri veya dosyaları seçin



- 2 Edit (Düzen) menüsünden Kopyala öğesini seçin

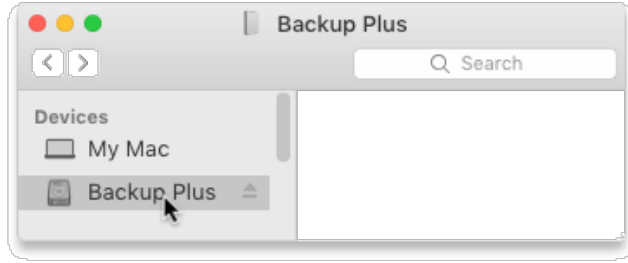


Başka bir panoya kopyalama yöntemi

Command tuşunu (⌘) basılı tutarak C tuşuna basın.

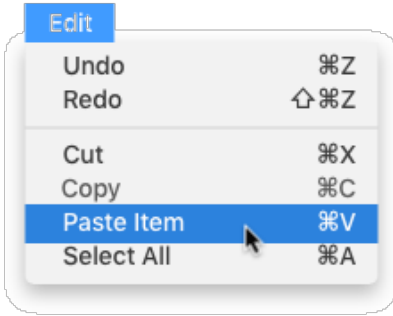
3

Sürücünüze tıklayın



4

Edit (Düzenle) menüsünden Öğeleri Yapıştır öğesini seçin



Panoya kopyalanan dosyaları yapıştırmanın başka bir yöntemi

Command tuşunu (⌘) basılı tutarak V tuşuna basın.

**İçiniz rahat olsun:  
otomatik  
yedekleme**



## Bir Time Machine planı hazırlayın

Time Machine, Mac'inizde bulunan bir otomatik yedekleme özelliğidir. Ayrıntılar için bu [Apple destek makalesine](#) bakın.

