



# Expansion SSD

Руководство пользователя

---



**Нажмите, чтобы перейти к актуальной онлайн-версии**  
этого документа. Особенностью этой версии являются иллюстрации в высоком разрешении,  
более удобная навигация и функция поиска.

# Contents

<b>1 Введение</b>	<b>4</b>
Содержимое коробки	4
Минимальные системные требования	4
• Порты	4
• Операционная система	4
• Рекомендуемый минимальный объем свободного пространства на диске:	4
<b>2 Начало работы</b>	<b>5</b>
Подключите кабель USB	5
Зарегистрировать Seagate Expansion SSD	5
• Начните здесь	6
• Зарегистрировать устройство	6
<b>3 Дополнительное форматирование и разбиение на разделы</b>	<b>8</b>
О форматах файловой системы	8
• Как выбрать формат файловой системы	9
Ручное форматирование	9
• Mac	9
• macOS 10.11 или более поздние версии	9
• Windows	10
<b>4 Выполните безопасное отключение Seagate Expansion SSD от компьютера</b>	<b>11</b>
Windows	11
Mac	11
• Извлечение через окно Finder	12
• Извлечение через рабочий стол	12
<b>5 Часто задаваемые вопросы</b>	<b>13</b>
Все пользователи	13
• Проблема: мои файлы передаются слишком медленно	13
• Проблема: у меня устаревший компьютер с портами USB 2.0.	13
• Проблема: мне необходимо использовать концентратор USB для моих устройств USB	14
• Проблема: входящие в комплект поставки кабели USB слишком короткие	14
• Проблема: я получаю сообщения об ошибках при передаче файлов	14
Windows	15
• Проблема: значок устройства не появляется в окне «Компьютер».	15
Mac	16
• Проблема: значок устройства не отображается на моем рабочем столе	16

**6 Regulatory Compliance ..... 17**  
China RoHS 2 ..... 17  
Taiwan RoHS ..... 17

# Введение

Маленький, быстрый и готовый к мобильной работе твердотельный накопитель Seagate® Expansion SSD с интерфейсом USB 3.0 позволяет легко выполнять резервное копирование данных с компьютеров Windows® и Mac®.

Ответы на общие вопросы по поводу вашего жесткого диска можно найти в разделе «Часто задаваемые вопросы» или получить в [службе поддержки клиентов Seagate](#).

## Содержимое коробки

- Накопитель Seagate Expansion SSD
- Кабель USB 3.0



**Важно!** Сохраните упаковку. Если у вас возникли проблемы с устройством и вы хотите обменять его, устройство необходимо вернуть в оригинальной упаковке.

## Минимальные системные требования

### Порты

Подключите Seagate Expansion SSD к компьютеру с портом USB 3.0.

### Операционная система

- Windows® 7 или более поздней версии
- macOS® 10.12 или более поздней версии

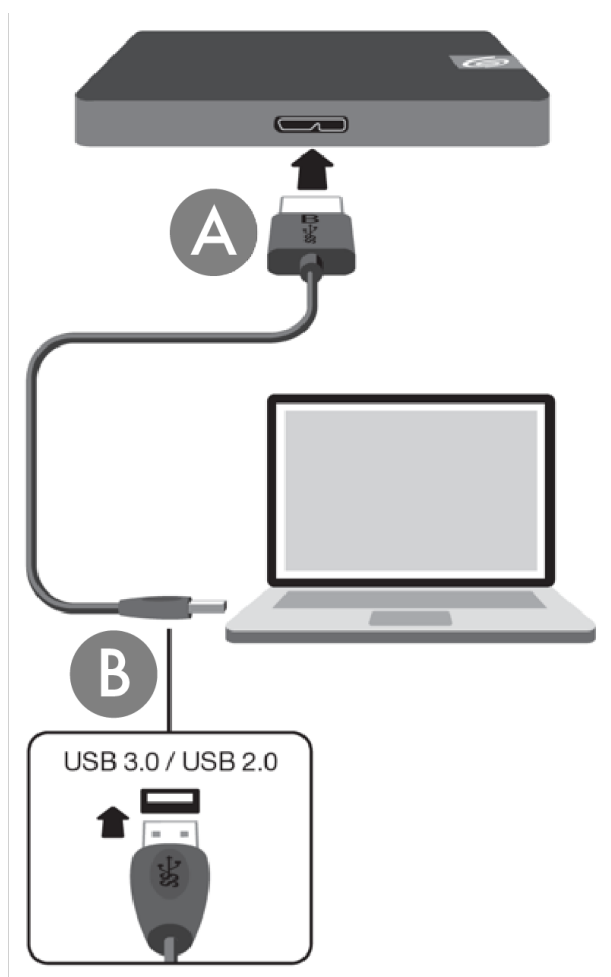
### Рекомендуемый минимальный объем свободного пространства на диске:

- 600 МБ

# Начало работы

## 1 Подключите кабель USB

Используйте прилагаемый кабель для подключения Expansion SSD к порту USB 3.0 на компьютере.



## 2 Зарегистрировать Seagate Expansion SSD

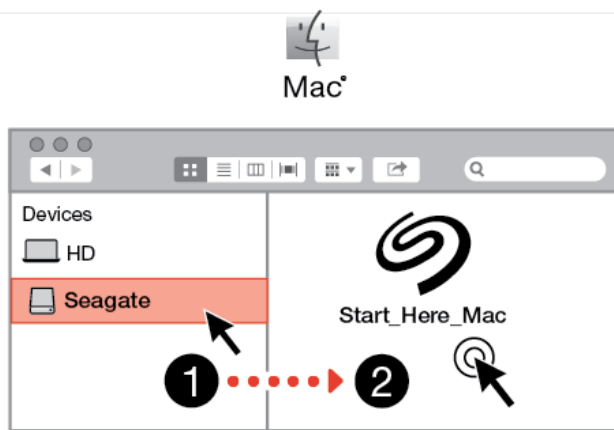
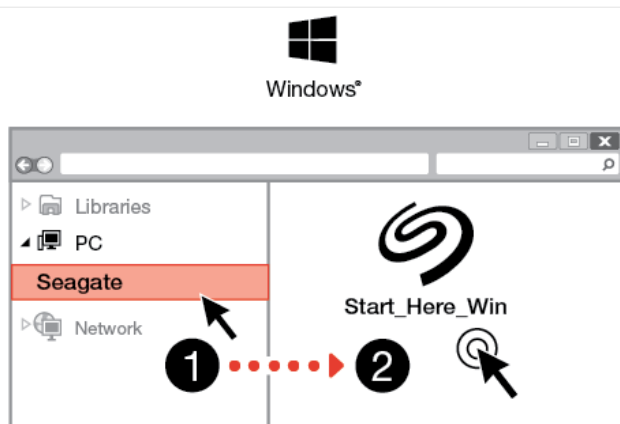
Максимально эффективное использование накопителя благодаря доступу к информации и технической поддержке.



Для регистрации устройства компьютер должен быть подключен к Интернету.

## A Начните здесь

Используя диспетчер файлов, такой как Finder или Проводник, откройте Expansion SSD и запустите приложение [Start Here Mac](#) или [Start Here Win](#).



## B Зарегистрировать устройство

Введите информацию и нажмите [«Зарегистрировать»](#).

### Register

I have read and agree to...

- Terms and Conditions
- Privacy Statement
- Optional Offers



# Дополнительное форматирование и разбиение на разделы

Seagate Expansion SSD предварительно отформатирован в формате exFAT для совместимости с компьютерами Mac и Windows. Если вы используете накопитель только с одним типом компьютера, вы можете оптимизировать производительность копирования файлов, форматируя накопитель в собственной файловой системе для вашей операционной системы: NTFS для Windows или HFS+ для macOS.

## О форматах файловой системы

**NTFS:** оригинальная файловая система для Windows. В операционной системе Mac можно проводить чтение томов NTFS, но запись на них по умолчанию невозможна.

**Mac OS Extended (HFS+)** — файловая система Apple, оптимизированная для macOS 10.12 и более ранних версий. Эта файловая система остается лучшим вариантом для внешних жестких дисков и является единственным форматом, совместимым с Time Machine. В операционной системе Windows чтение жестких дисков HFS+ (с журналированием) или запись на них по умолчанию невозможны.

**APFS (файловая система Apple):** файловая система Apple, оптимизированная для твердотельных накопителей (SSD) и систем хранения данных, основанных на флэш-памяти. Обратите внимание на следующие ограничения.

- Диск с форматированием APFS нельзя использовать в качестве резервного диска в Time Machine. Отформатируйте Seagate Expansion SSD в формат HFS+, если вы собираетесь использовать его с Time Machine.
- Формат APFS поддерживается только на macOS 10.13 или более поздних версий.

**exFAT:** совместима с macOS и Windows. exFAT — это файловая система без журналирования, потенциально более восприимчивая к повреждению данных при возникновении ошибок или неправильном отключении накопителя от компьютера.

**FAT32:** совместима с macOS и Windows. Однако FAT32 является устаревшей файловой системой, разработанной для жестких дисков малой емкости, и не рекомендуется для современных жестких дисков или операционных систем. Раздел FAT32 может достигать 32 ГБ при форматировании на Windows.

## Как выбрать формат файловой системы



---

### Используйте NTFS, если:

---

... вы подключаете устройство хранения к компьютерам Windows, и вам не нужно разрешать компьютеру Mac записывать данные на диск.

---

### Используйте HFS+, если:

---

... вы подключаете устройство хранения к компьютерам Mac, и вам не нужно разрешать компьютеру Windows считывать данные с диска или записывать их на диск. HFS+ — единственный формат, совместимый с Time Machine.

---

### Используйте APFS, если:

---

... вы подключаете устройство хранения к компьютерам Mac, и вам не нужно разрешать компьютеру Windows считывать данные с диска или записывать их на диск. Не используйте APFS, если вы планируете использовать Seagate Expansion SSD с Time Machine или если на вашем компьютере не работает macOS 10.13 или более поздней версии.

---

### Используйте exFAT, если:

---

... вам нужно разрешить компьютерам Mac и Windows считывать данные с диска или записывать их на диск.

---

### Используйте FAT32, если:

---

... вы подключаете устройство хранения к более старым компьютерам Windows и Mac. FAT32 не рекомендуется использовать на современных операционных системах и компьютерах.

---

## Ручное форматирование

Используйте нижеприведенные действия для ручного форматирования и разбивки на разделы устройства хранения.

**!** При форматировании все данные на устройстве хранения будут удалены. Seagate настоятельно рекомендует **сделать резервную копию всех данных** на устройстве хранения, прежде чем выполнять указанные ниже действия. Seagate не несет ответственности за потерю данных в результате форматирования, разбиения на разделы или использования устройства хранения Seagate.

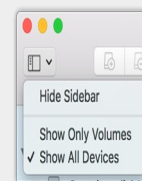
## Mac

### macOS 10.11 или более поздние версии

1. Откройте Finder и перейдите к [Applications > Utilities > Disk Utility](#) (Приложения > Служебные программы > Дисковая утилита).
2. На боковой панели слева выберите Seagate Expansion SSD.



**macOS версии 10.13 и более поздних:** убедитесь, что выбрали диск, а не только том. Если вы не видите на боковой панели две записи, измените вид в программе работы с дисками, чтобы показать и накопитель, и том. Кнопка просмотра находится в верхней левой части окна программы работы с дисками. Измените вид на «Показывать все устройства». Эта функция появилась в macOS 10.13 и отсутствует в версиях 10.11 и 10.12.



3. Выберите **Erase (Стереть)**.
4. Откроется диалоговое окно. Введите имя накопителя. Оно будет отображаться при монтировании накопителя.
5. Для форматирования выберите **OS X Extended (Journaled) (Mac OS Extended с журналированием)**.
6. Для схемы выберите **GUID Partition Map (Карта раздела)**.
7. Нажмите **Erase (Стереть)**.
8. Дисковая утилита форматирует накопитель. По окончании нажмите **«Готово»**.

## Windows

1. Убедитесь, что устройство хранения подключено к компьютеру и смонтировано.
2. Перейдите к разделу «Поиск» и наберите diskmgmt.msc. В результатах поиска дважды щелкните на **«Управление диском»**.
3. В списке устройств хранения в середине окна управления дисками найдите устройство Seagate.
4. Раздел должен быть доступен для форматирования. Если он уже отформатирован, щелкните правой кнопкой на разделе и выберите **«Удалить»**.
5. Чтобы создать новый раздел, щелкните правой кнопкой на томе и выберите **«Новый простой том»**. Следуйте инструкциям на экране, когда появится мастер создания нового простого тома.

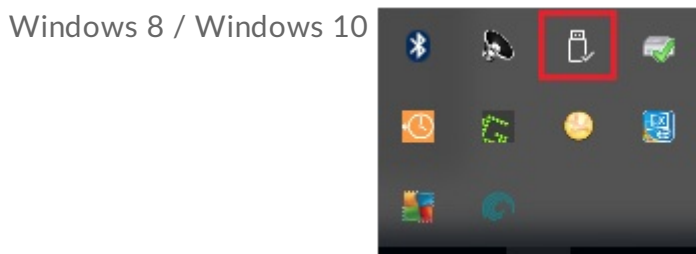
# Выполните безопасное отключение Seagate Expansion SSD от компьютера

Всегда извлекайте накопитель из компьютера, прежде чем физически отключить его. Компьютер должен выполнить операции по регистрации и контролю с накопителем, прежде чем его можно будет извлечь. Если отключить накопитель без использования программного обеспечения операционной системы, файлы на нем могут быть повреждены.

## Windows

Используйте инструмент безопасного извлечения для отсоединения устройства.

1. Нажмите на значок «Безопасное извлечение» в панели задач Windows, чтобы увидеть устройства, которые можно извлечь.



2. Если не удастся найти значок «Безопасное извлечение», нажмите на кнопку «Отображать скрытые значки», чтобы отобразить все значки в области уведомлений.
3. В списке устройств выберите устройство, которое требуется извлечь. Windows покажет уведомление, когда можно будет безопасно извлечь устройство.
4. Отсоедините устройство от компьютера.

## Mac

Существует несколько способов отключения устройства на Mac. Ниже приведены два варианта.

### Извлечение через окно Finder

1. Откройте окно Finder.
2. На боковой панели перейдите в «Устройства» и найдите диск, который вы хотите извлечь. Щелкните значок извлечения справа от имени диска.
3. После исчезновения устройства из боковой панели или при закрытии окна Finder можно будет отсоединить интерфейсный кабель от Mac.

## Извлечение через рабочий стол

1. Выберите значок устройства на рабочем столе и перетащите его в корзину.
2. Если значок устройства больше не отображается на рабочем столе, устройство можно физически отсоединить от Mac.

# Часто задаваемые вопросы

Для справки по настройке и использованию Seagate Expansion SSD см. раздел «Вопросы и ответы». Дополнительные ресурсы поддержки приведены на странице [технической поддержки Seagate](#).

## Все пользователи

### Проблема: мои файлы передаются слишком медленно

**В:** Правильно ли подключены оба конца кабеля USB?

**О:** Просмотрите советы по подключению кабеля ниже.

- Убедитесь, что оба конца кабеля USB полностью вставлены в соответствующие порты.
- Попробуйте отключить кабель, подождать 10 секунд, а затем снова подключить его.
- Попробуйте использовать другой кабель USB.

**В:** Подключено ли устройство к высокоскоростному порту USB 2.0 компьютера или концентратора?

**О:** Если устройство подключено к высокоскоростному порту 2.0 или концентратору, низкая производительность — это нормально. Производительность Seagate Expansion SSD увеличится, если его подключить к порту SuperSpeed USB 3.0. В противном случае устройство работает на низких скоростях передачи USB.

**В:** Не подключены ли другие устройства USB к тому же порту или концентратору?

**О:** Отключите другие устройства USB и посмотрите, не улучшится ли производительность устройства.

### Проблема: у меня устаревший компьютер с портами USB 2.0

**В:** Будет ли кабель USB 3.0 устройства работать с портом USB 2.0 моего компьютера?

**О:** Да, конец кабеля, подключаемый к компьютеру (USB-A), совместим как с USB 3.0, так и с USB 2.0. Однако скорость передачи по USB 2.0 значительно ниже.

## Проблема: мне необходимо использовать концентратор USB для моих устройств USB

В: Можно ли использовать устройство с концентратором USB?

О: Да, устройство можно подключать к концентратору USB. Если вы используете концентратор и возникли проблемы с обнаружением, скорость падает ниже обычной, происходит случайное отключение от компьютера или другие необычные эффекты, попробуйте подключить устройство напрямую к порту USB компьютера.

Некоторые концентраторы USB неэффективно управляют питанием, что может вызвать проблемы с подключенными устройствами. В таком случае попробуйте использовать концентратор USB с кабелем питания.

Обратите внимание, что концентраторы USB 2.0 ограничивают скорость передачи данных устройства скоростью USB 2.0.

## Проблема: входящие в комплект поставки кабели USB слишком короткие

В: Можно ли использовать устройство с более длинным кабелем?

О: Да, если он сертифицирован на соответствие стандарту USB. Тем не менее, для достижения наилучших результатов Seagate рекомендует использовать кабель, прилагаемый к устройству. Если вы используете более длинный кабель и возникают проблемы с обнаружением, скоростью передачи или отключениями, используйте оригинальный кабель, прилагаемый к устройству.

## Проблема: я получаю сообщения об ошибках при передаче файлов

В: Вы получаете сообщение «Error-50» при копировании на том FAT32?

О: При копировании файлов или папок с компьютера на том FAT32 некоторые символы в названиях невозможно скопировать. К таким символам относятся, не ограничиваясь этим, следующие символы:  
? < > / \ :

Убедитесь, что в названиях файлов и папок отсутствуют такие символы.

Если это не помогает решить проблему или вы не можете найти файлы с несовместимыми символами, рассмотрите возможность переформатировать накопитель как NTFS (пользователи Windows) или HFS+ (пользователи Mac). См. раздел [«Дополнительное форматирование и разбивка на разделы»](#).

**В:** Вы получили сообщение об ошибке, которое указывает, что привод был отключен при выходе из спящего режима?

**О:** Это сообщение можно игнорировать, так как привод появится на рабочем столе, несмотря на сообщение. Накопители Seagate экономят энергию, прекращая вращение, когда компьютер переходит в спящий режим. Когда компьютер выходит из спящего режима, у привода может быть недостаточно времени, чтобы возобновить вращение, в результате чего появится всплывающее сообщение.

## Windows

### Проблема: значок устройства не появляется в окне «Компьютер».

**В:** Указано ли устройство в диспетчере устройств?

**О:** Все накопители появляются по меньшей мере в одном месте в диспетчере устройств.

Введите «Диспетчер устройств» в поле «Поиск», чтобы запустить его. См. раздел «Дисковые накопители» и, при необходимости, нажмите на значок плюса (+), чтобы просмотреть полный список накопителей. Если вы не уверены, что ваш накопитель включен в список, выполните безопасное отключение и снова подключите его. Изменяющаяся запись — это ваше устройство Seagate.

**В:** Устройство указано рядом с необычным значком?

**О:** «Диспетчер устройств» Windows обычно предоставляет информацию об отказах периферийных устройств. Хотя «Диспетчер устройств» может помочь в устранении большинства проблем, он может не отображать точную причину и не предоставить точное решение.

Необычный значок рядом с устройством может указывать на проблему. Например, вместо обычного значка для типа устройства указан восклицательный, вопросительный знак или X. Щелкните на этом значке правой кнопкой мыши и выберите «Свойства». На вкладке «Общие сведения» указана потенциальная причина, по которой устройство не работает, как ожидалось.

## Mac

### Проблема: значок устройства не отображается на моем рабочем столе

**В:** Настроен ли Finder так, чтобы скрывать жесткие диски на рабочем столе?

**О:** Откройте Finder и установите флажок [«Предпочтения»](#) > [«Общее»](#) > [«Показать эти элементы на](#)

[рабочем столе](#)». Убедитесь, что выбран пункт «[Жесткие диски](#)».

В: Ваше устройство подключено к операционной системе?

О: Откройте программу работы с дисками, меню «[Переход](#)» > «[Служебные программы](#)» > «[Программа работы с дисками](#)». Если устройство указано в левой колонке, проверьте предпочтения в Finder, чтобы узнать, почему он не отображается на рабочем столе (см. вопрос выше).

В: Соответствует ли конфигурация компьютера минимальным требованиям к системе для использования с этим устройством?

О: См. упаковку изделия, где приведен список поддерживаемых операционных систем.



# Regulatory Compliance

Product Name Seagate Expansion SSD

Regulatory Model Number SRD0FV1

## China RoHS 2



China RoHS 2 refers to the Ministry of Industry and Information Technology Order No. 32, effective July 1, 2016, titled Management Methods for the Restriction of the Use of Hazardous Substances in Electrical and Electronic Products. To comply with China RoHS 2, we determined this product's Environmental Protection Use Period (EPUP) to be 20 years in accordance with the Marking for the Restricted Use of Hazardous Substances in Electronic and Electrical Products, SJT 11364-2014.

中国 RoHS 2 是指 2016 年 7 月 1 日起施行的工业和信息化部令第 32 号“电力电子产品限制使用有害物质管理办法”。为了符合中国 RoHS 2 的要求，我们根据“电子电气产品有害物质限制使用标识”(SJT 11364-2014) 确定本产品的环保使用期 (EPUP) 为 20 年。

部件名称 Part Name	有害物质 Hazardous Substances					
	铅 (Pb)	汞 (Hg)	镉 (Cd)	六价铬 (Cr <sup>6+</sup> )	多溴联苯 (PBB)	多溴二苯醚 (PBDE)
固态驱动器 SSD	X	O	O	O	O	O
外接硬盘印刷电路板 Bridge PCBA	X	O	O	O	O	O
电源 (如果提供) Power Supply (if provided)	X	O	O	O	O	O
接口电缆 (如果提供) Interface cable (if provided)	X	O	O	O	O	O
其他外壳组件 Other enclosure components	O	O	O	O	O	O

本表格依据 SJ/T 11364 的规定编制。  
This table is prepared in accordance with the provisions of SJ/T 11364-2014

O: 表示该有害物质在该部件所有均质材料中的含量均在 GB/T 26572 规定的限量要求以下。  
O: Indicates that the hazardous substance contained in all of the homogeneous materials for this part is below the limit requirement of GB/T26572.

X: 表示该有害物质至少在该部件的某一均质材料中的含量超出 GB/T 26572 规定的限量要求。  
X: Indicates that the hazardous substance contained in at least one of the homogeneous materials used for this part is above the limit requirement of GB/T26572.

## Taiwan RoHS

Taiwan RoHS refers to the Taiwan Bureau of Standards, Metrology and Inspection's (BSMI's) requirements in standard CNS 15663, Guidance to reduction of the restricted chemical substances in electrical and electronic equipment. Beginning on January 1, 2018, Seagate products must comply with the "Marking of presence" requirements in Section 5 of CNS 15663. This product is Taiwan RoHS compliant. The following table meets the Section 5 "Marking of presence" requirements.

台灣RoHS是指台灣標準局計量檢驗局(BSMI)對標準CNS15663要求的減排電子電氣設備限用化學物質指引。從2018年1月1日起, Seagate 產品必須符合CNS15663第5節「含有標示」要求。本產品符合台灣RoHS。下表符合第5節「含有標示」要求。

產品名稱：外接式固態硬碟，型號:SRD0FV1		Product Name: Seagate One Touch SSD / Expansion SSD, Model: SRD0FV1				
單元 Unit	限用物質及其化學符號			Restricted Substance and its chemical symbol		
	鉛 (Pb)	汞 (Hg)	鎘 (Cd)	六價鉻 (Cr <sup>6+</sup> )	多溴聯苯 (PBB)	多溴二苯醚 (PBDE)
固態驅動器 SSD	-	0	0	0	0	0
外接硬盤印刷電路板 Bridge PCBA	-	0	0	0	0	0
電源 (如果提供) Power Supply (if provided)	-	0	0	0	0	0
傳輸線材 (如果提供) Interface cable (if provided)	-	0	0	0	0	0
其他外殼組件 Other enclosure components	0	0	0	0	0	0
備考 1. "0" 係指該項限用物質之百分比含量未超出百分比含量基準值。 Note 1. "0" indicates that the percentage content of the restricted substance does not exceed the percentage of reference value of presence.						
備考 2. "-" 係指該項限用物質為排除項目。 Note 2. "-" indicates that the restricted substance corresponds to the exemption.						